



mardasson

Maître d'ouvrage –
Idélux
Lieu –
Bastogne

Date –
2015
Surface –
2.500 m² + abords

Budget –
4.000.000 € hors tva
Concours non retenu (2°)
Atelier Paysage

Le site du Mardasson est dédié à la mémoire, à la Seconde Guerre mondiale et à la bataille des Ardennes. Deux entités complémentaires y coexistent. Le mémorial du Mardasson constitue un lieu commémoratif avec une expression formelle monumentale. Le Bastogne War Museum reste simplement un produit touristique.

Le projet consiste principalement à compléter le musée par l'installation de lieux d'expositions temporaires et à ajouter un outil de développement régional polyvalent : un centre de congrès. La structuration spatiale à l'échelle du site vise à mettre de l'ordre avec la définition d'un parcours cherchant à guider le visiteur depuis le parking vers le cœur du dispositif. La force de la géométrie liée

à l'implantation des nouvelles masses bâties accompagne le relief du lieu en provoquant la convergence des flux vers une zone de parvis. Cette articulation est définie par des façades qui dialoguent et resserrent la perspective avant d'ouvrir celle-ci en point haut du site sur le Mardasson et son esplanade. Les séquences se succèdent et mettent en scène la découverte du monument.

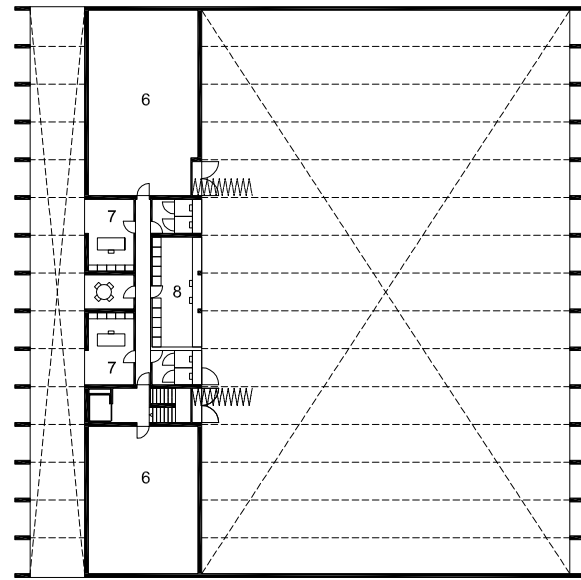
Le musée, le mémorial et la crypte ne sont pas modifiés mais l'ajout de nouveaux volumes les fait dialoguer et participer à un tout cohérent dont le point central par sa forme et sa valeur monumentale est le mémorial.



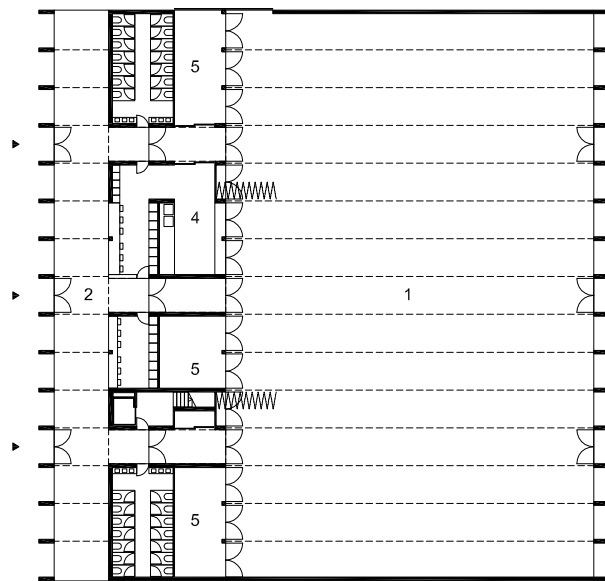
0 10 20 30 40 50



PLAN +1



PLAN 0



COUPE

