



habitation RG

Maître d'ouvrage –
privé
Lieu –
Hamois

Date –
2007 - 2014
Surface –
270 m²

Budget –
non communiqué
Photographe –
Marie-Noëlle Dailly

Sur le point le plus haut d'un terrain à la topographique marquée par une organisation en terrasses, l'habitation RG s'étend parallèlement aux murs de soutènement structurant les différents paliers. La maison se compose de deux éléments : un socle brut existant en pierre calcaire et béton sur lequel est posé un volume horizontal précieux en bois et zinc.

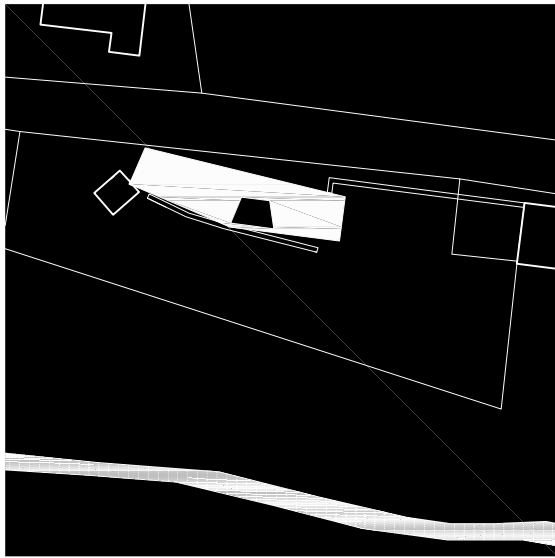
Le projet, largement fermé sur sa façade nord et ses pignons, s'ouvre au Sud vers le jardin et la vallée. Il s'organise autour de 2 points forts venus creuser le volume initial dans une géométrie directement héritée des lignes de force du site.

L'espace d'entrée, situé en toute logique à l'endroit où l'écart avec la voirie est maximum, s'exprime de manière très lisible et se double d'une fonction car port.

L'espace patio, créant une distance entre les bâtis existant et nouveau, est véritablement le cœur de la maison et offre une vraie pièce extérieure à l'habitation.

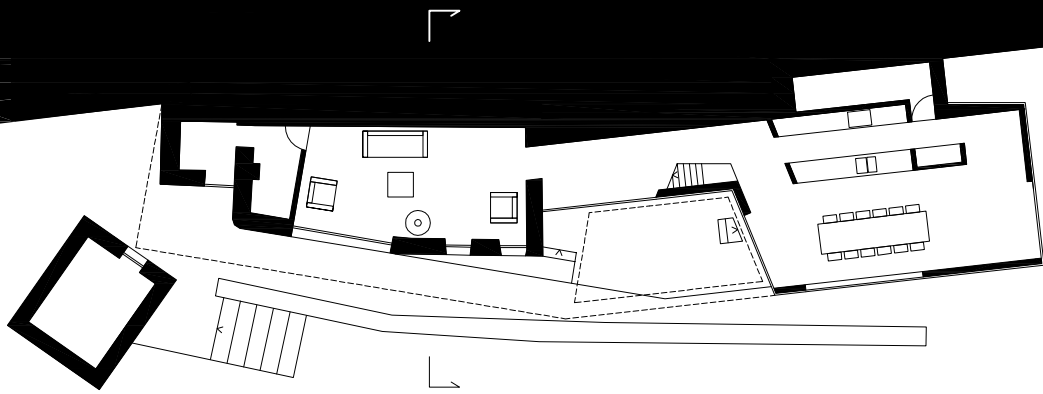
blement le cœur de la maison et offre une vraie pièce extérieure à l'habitation.

Au niveau de la rue, la zone nuit est divisée en 2 entités, celles des enfants à l'Ouest et celles des parents à l'Est. La salle de bains et le bureau se positionnent comme des espaces de transition et bénéficient de situations particulièrement privilégiées vis-à-vis du patio central. Au niveau du jardin, un espace de travail polyvalent prend place en regard direct avec ce même patio et constitue un trait d'union entre le séjour et le salon.

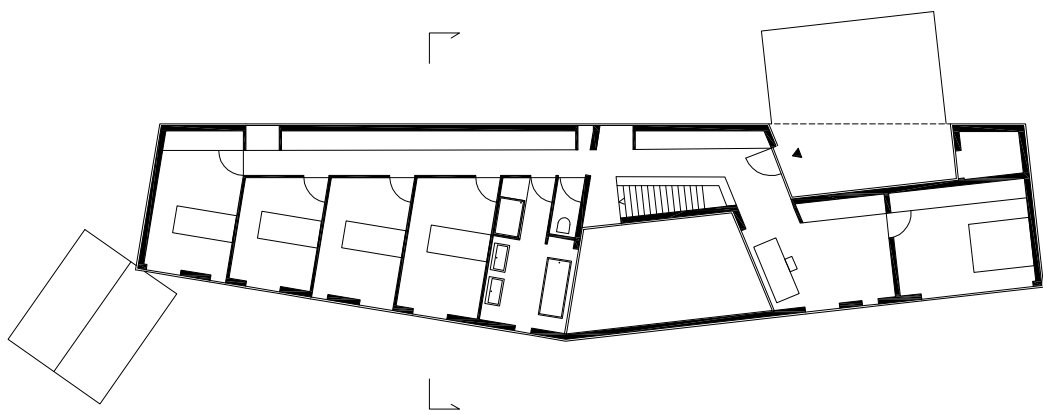


0 5 10 15 20

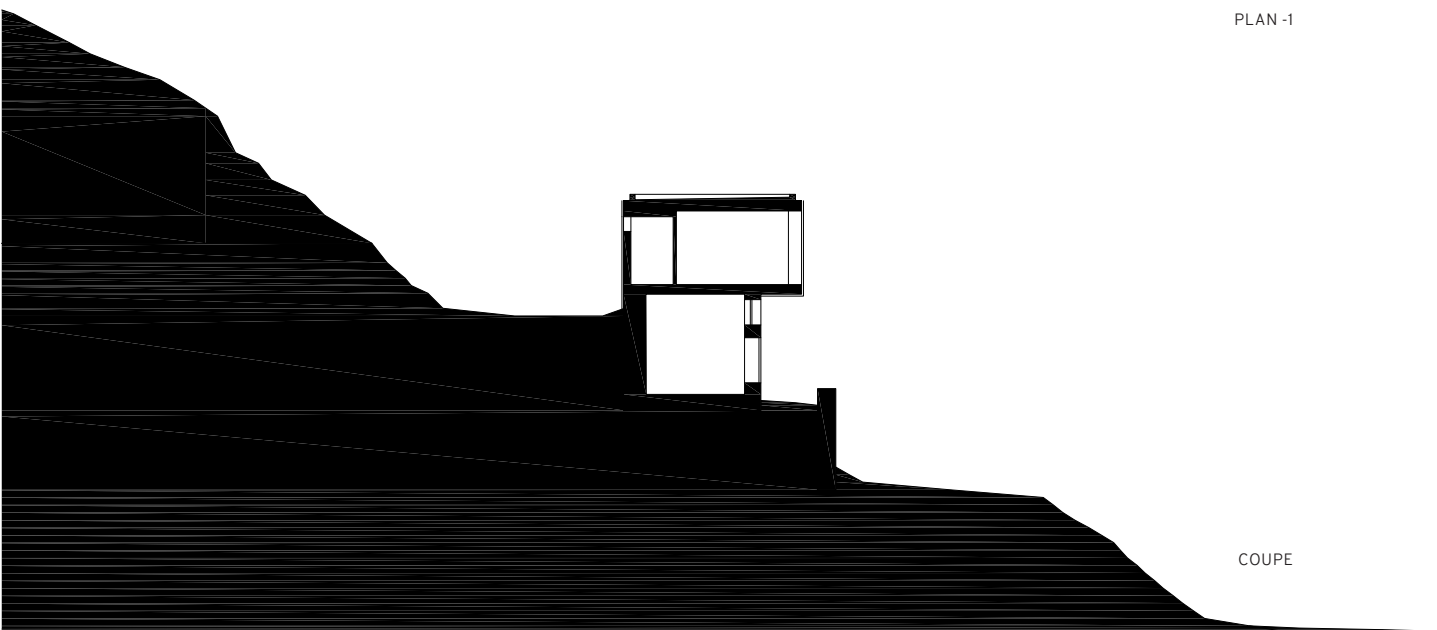




PLAN 0



PLAN -1



COUPE

