



habitat groupé BO

Maître d'ouvrage —
privé
Lieu —
Walhain

Date —
2014 - 2017
Surface —
307 m²

Budget —
non communiqué
Photographe —
Maxime Vermeulen

Une parcelle, un volume, deux maisons. Voici comment on pourrait résumer ce projet qui a la particularité d'abriter deux familles ayant acheté ensemble un terrain à bâtir dans un petit village brabançon.

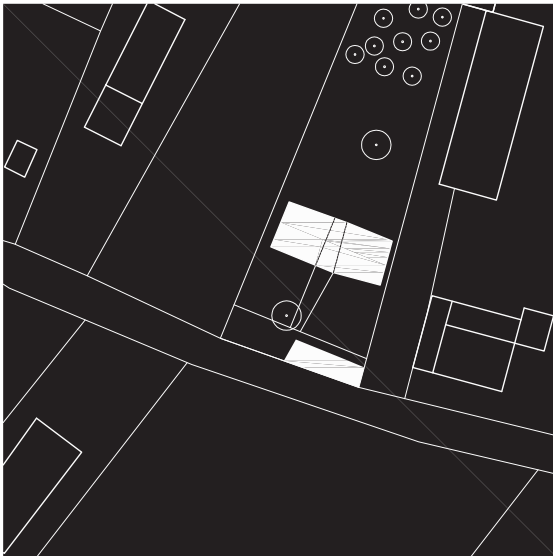
Inspirée par les constructions rurales historiques dans son implantation mais aussi dans sa volumétrie et sa matérialité, l'habitation BO s'exprime tel un volume unitaire massif en brique lui conférant ainsi une présence forte et assumée dans le paysage.

Un appentis, positionné à front de rue, permet au bâtiment destiné aux deux habitations de s'implanter plus en recul. L'intimité des espaces de séjour au RDC est ainsi assurée et un espace de jardin avant privatif pour chaque logement est créé. A l'arrière de leur logement, les deux familles partagent un jardin commun et un verger.

La distribution des deux entités se fait grâce à un passage central couvert extérieur. Un léger pli dans les 2 façades longitudinales permet également la distinction entre les deux maisons depuis l'extérieur. Le passage couvert est traversant et permet de mettre en lien le paysage entre l'avant et l'arrière, entre le village et les campagnes.

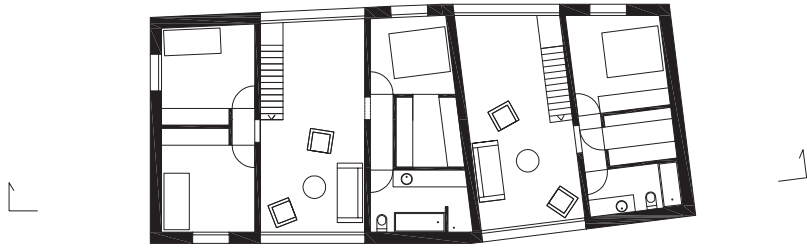
A l'intérieur des deux habitations, afin d'offrir des vues sur le paysage, les espaces de séjours sont totalement traversants et se développent sur deux niveaux (cuisine/salle à manger au RDC et salon au R+1). Ceux-ci sont mis en relation visuelle grâce à un décalage subtil du niveau des parties de nuit. Ceci procure une grande impression d'espace malgré des dimensions réduites et permet à la lumière de se propager abondamment.

Par ailleurs, le contraste des matériaux bruts (béton et bois) associé aux grandes ouvertures sur le paysage confère aux espaces une atmosphère chaleureuse et paisible.



0 5 10 15 20





PLAN +1



PLAN 0



COUPE

