



# école libre Saint Martin

**Maître d'ouvrage** –  
Asbl comité scolaire St Martin  
**Lieu** –  
Assesse

**Date** –  
2011 - 2016  
**Surface** –  
780 m<sup>2</sup>

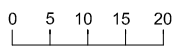
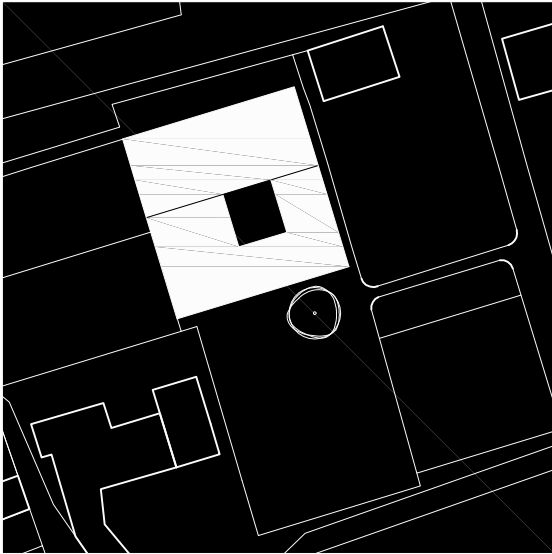
**Budget** –  
940 000€ htva  
**Photographe** –  
Maxime Delvaux

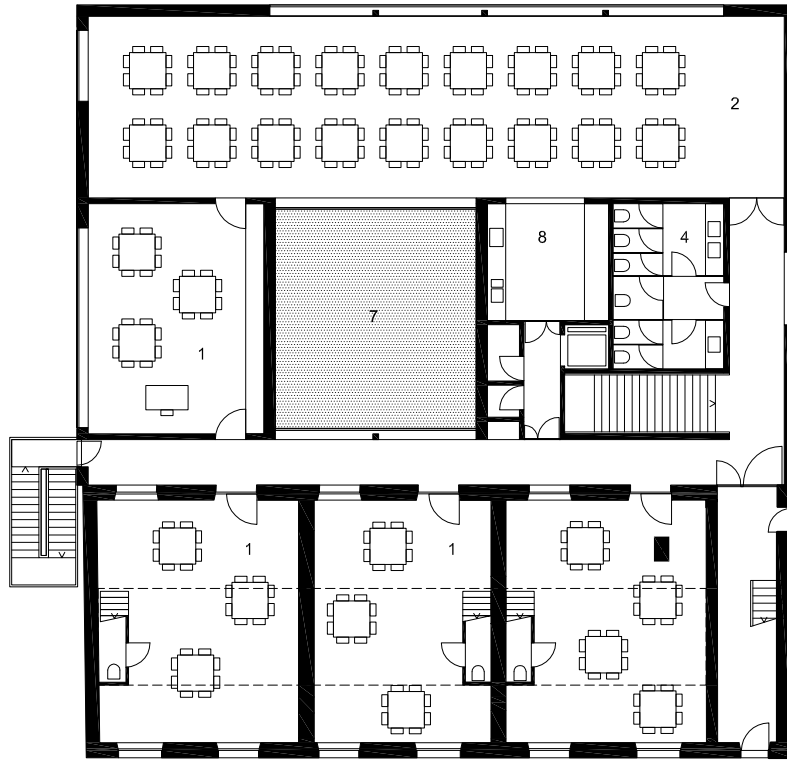
L'école libre Saint Martin est implantée en point haut du village d'Assesse. Cette situation lui permet de bénéficier d'une vue exceptionnelle sur toute la campagne, orientée au Sud. Le jardin en dénivelé sur 5m, offre quant à lui une caractéristique particulièrement intéressante dans la perspective d'une extension.

En effet, côté jardin, le projet s'étendra horizontalement sur le niveau du rez-de-chaussée, tel un plateau ouvert sur le paysage et de manière à libérer le sol. L'utilisation de cet espace extérieur comme préau abrité par l'extension deviendra alors tout à fait évidente. Un patio permettra également de maximiser la lumière dans les différents locaux et de créer un espace partagé et calme au cœur de l'école.

Pour des raisons de financement, le

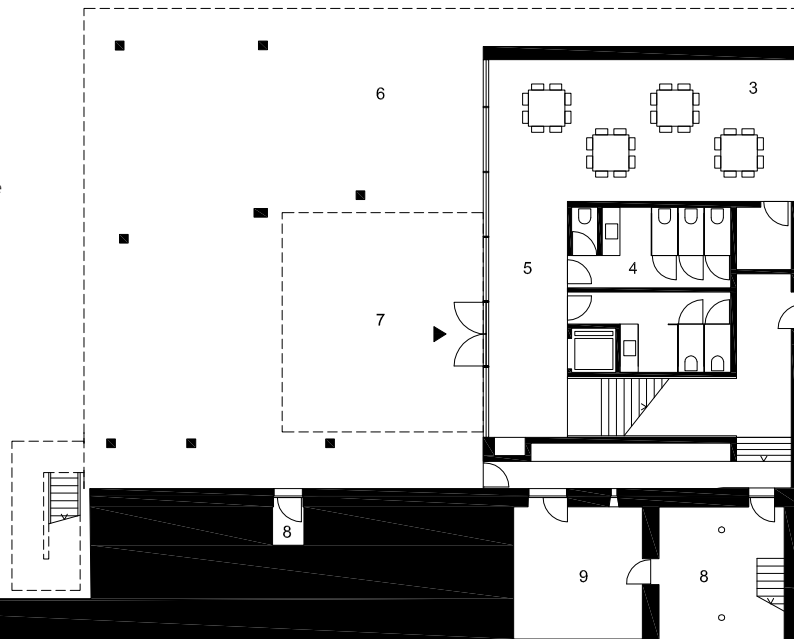
chantier se déroule en deux phases. La première se concentrant sur la réorganisation du bâtiment existant est d'ores et déjà terminée. La seconde phase visera à la construction du plateau évoqué plus haut.





PLAN +1

- 1 salle de classe
- 2 réfectoire
- 3 salle d'étude
- 4 sanitaires
- 5 hall d'entrée
- 6 préau
- 7 patio
- 8 local technique
- 9 rangement



PLAN 0

