



habitation LV

Maître d'ouvrage –
privé
Lieu –
Seneffe

Date –
2006 - 2008
Surface –
170 m²

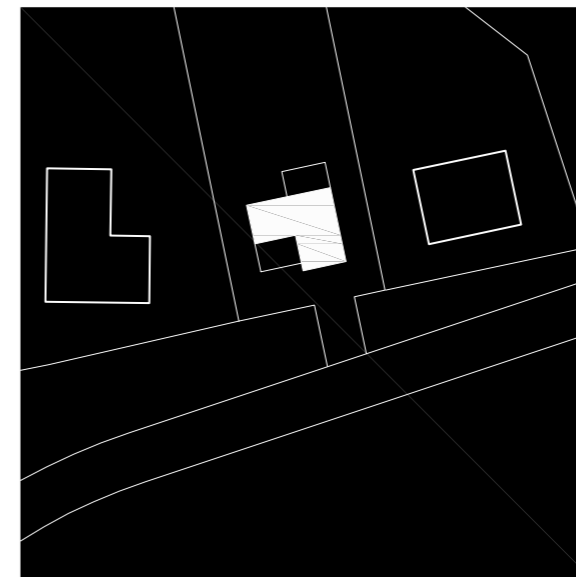
Budget –
non communiqué
Photographe –
Laurent Brandajs

Le caractère exigu de la parcelle impose à ce projet d'habitation individuelle une grande compacité doublée d'un dilemme d'orientation entre un apport de lumière naturelle en façade avant sud et une façade jardin tournée vers le nord.

Le rez-de-chaussée se compose d'un espace de vie central au volume généreux bordé, d'une part, d'une cuisine lumineuse côté rue et, d'autre part, d'un petit espace polyvalent projeté vers le jardin. La zone nuit, située à l'étage, s'implante en forme de L autour de l'escalier avec une configuration permettant une mise à l'écart simple des espaces parents et enfants.

La volumétrie globale se caractérise par un jeu de décrochements définissant des espaces extérieurs spécifiques intimement liés au bâti tels qu'une zone d'entrée couverte ou une terrasse exposée sud en toiture.

Deux bardages de tons et matériaux différents sont mis en place afin de créer un contraste soulignant l'effet de glissement entre les volumes.



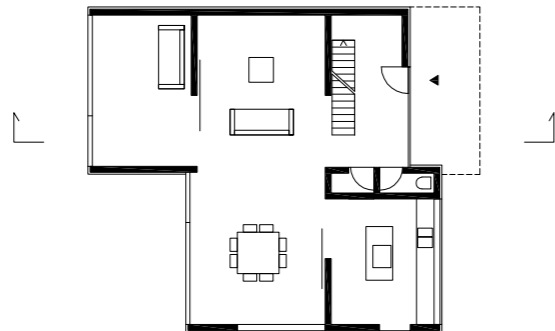
0 5 10 15 20



PLAN +1



PLAN 0



COUPE

