



habitation SA

Maître d'ouvrage –
privé
Lieu –
Hamois

Date –
2016- 2019
Surface –
67 m²

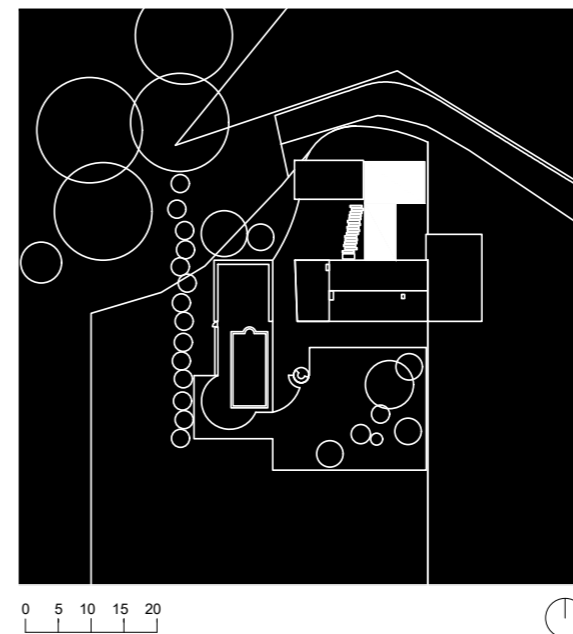
Budget –
non communiqué
Photographe –
Jasmine Vanhevel

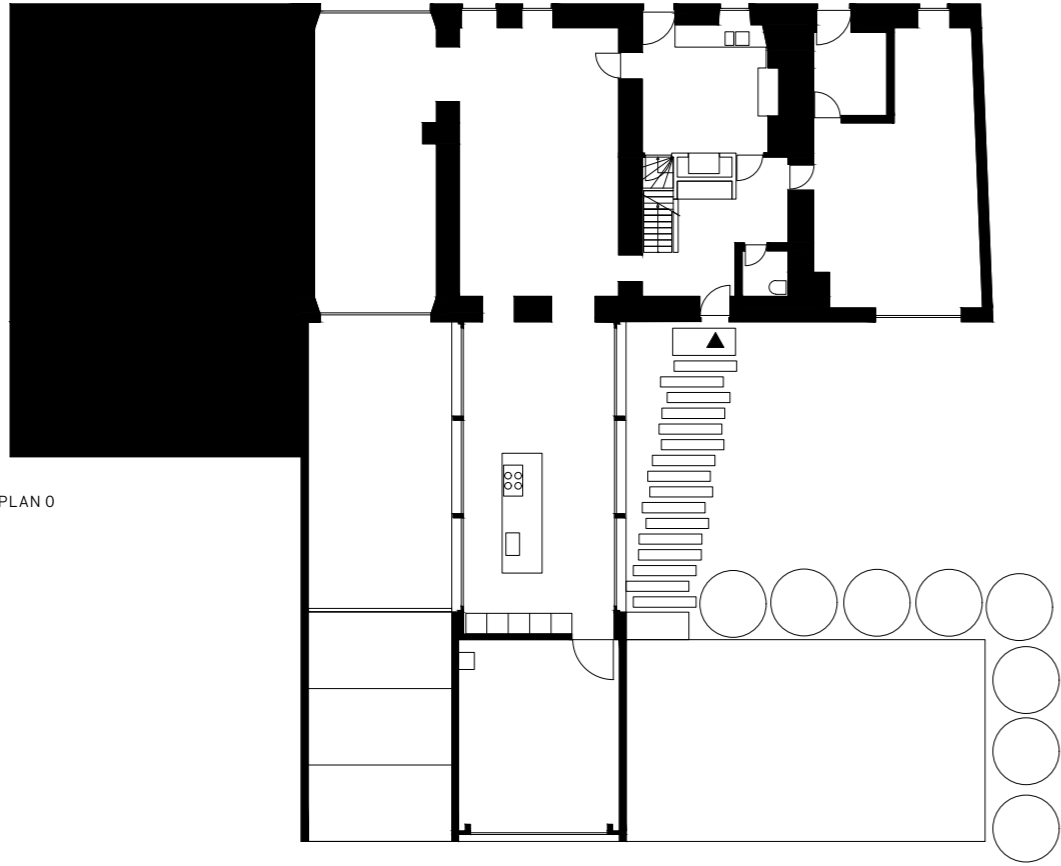
L'habitation actuelle est entourée de jardins : une partie avant par laquelle il est possible d'entrer, et une zone arrière, le jardin proprement dit. Le projet naît de la volonté est d'agrandir la cuisine en la tournant vers l'extérieur et la lumière. Celle-ci est actuellement enfermée en façade arrière, avec peu de contact vers le jardin. Un second souhait consiste en l'appropriation de la zone située en partie avant de l'habitation. Ces deux volontés induisent le projet : la création d'une pièce supplémentaire en façade avant. Cette nouvelle pièce se positionne dans un souci de proximité avec la salle à manger existante, tout en préservant le caractère traversant du salon.

Un espace de parking fermé trouve sa place dans la prolongation de la cuisine. La simplicité du projet s'illustre par la quantité minimale d'éléments invoqués. Le projet se décline à travers trois murs : le mur qui matérialise et gère la mitoyenneté et les deux murs qui délimitent l'espace garage. Une toiture uni la cuisine et le garage. Elle se replie perpendiculairement au mur mitoyen de manière à générer un espace couvert. Cette ample toiture permet de redéfinir la limite entre la rue et la zone située à l'avant de la maison existante.

La relation qu'entretient le projet avec la bâtisse existante en pierre revêt d'une

grande importance. Les matériaux sont choisis pour leur capacité à dialoguer avec l'édifice ancien en évitant toute rupture abrupte. De par sa teinte et l'impression de solidité qu'il évoque, le béton rencontre la pierre de façon cohérente et sensible. Les châssis, les portes et les éléments de remplissage entre les murs en béton sont choisis avec la même philosophie. L'emploi de l'aluminium de teinte foncée pour les menuiseries permet de garantir l'harmonie visuelle des matières.





PLAN 0

COUPE





