



habitation GB

Maître d'ouvrage –
privé
Lieu –
Leignon

Date –
2013 - 2018
Surface –
550 m²

Budget –
non communiqué
Photographe –
Maxime Vermeulen

Deux lignes paysagères.

L'une végétale, un alignement d'arbres.

L'autre construite, une voirie et des alignements de maisons.

Ces deux lignes fabriquent la géométrie particulière de ce volume.

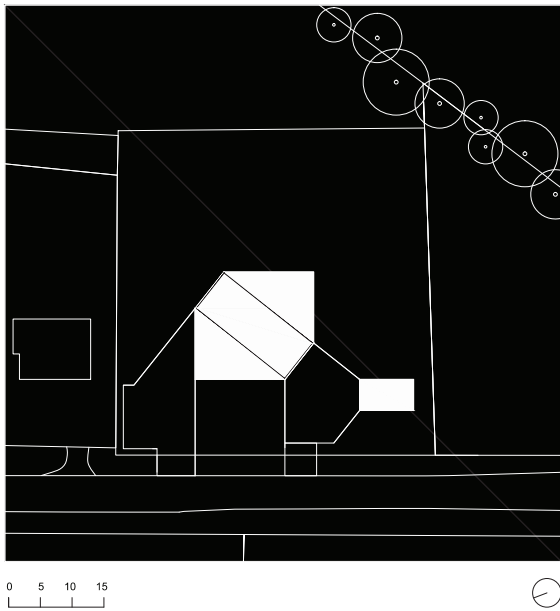
Ancré dans son site, il profite de la déclivité du terrain pour installer un socle sur lequel l'habitation prend sa place en relation avec le paysage naturel.

La volumétrie développée permet d'absorber un programme mixte et généreux. Le socle est multifonctionnel et gère les différentes entrées. Il accueille le cabinet médical, un studio, des espaces de rangement et techniques.

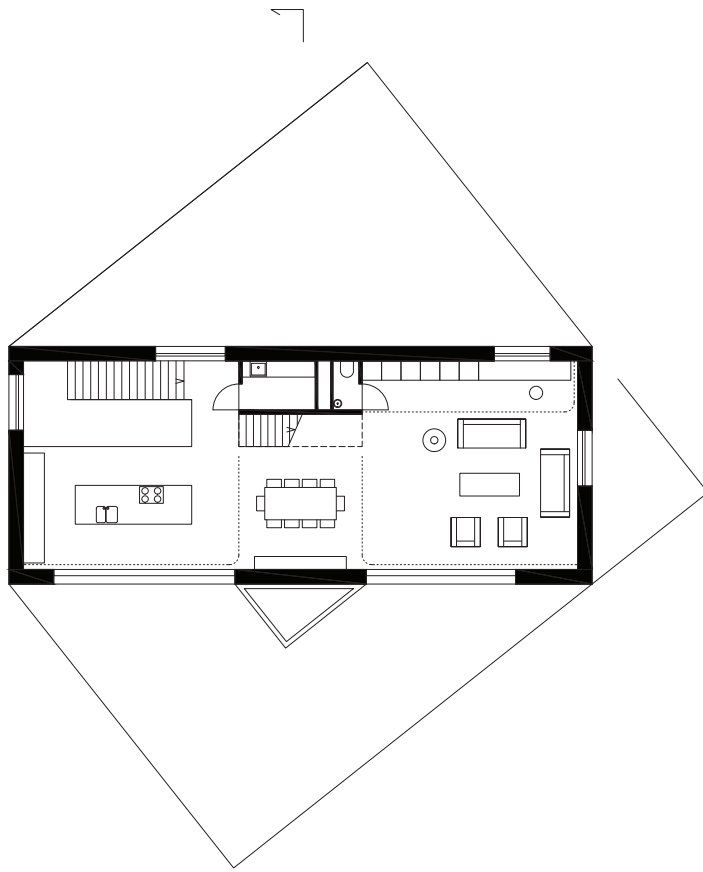
En relation avec la jardin haut, les espaces de séjour de la famille profitent de son orientation et de sa position élevée pour offrir des vues lointaines sur le paysage.

L'expression unitaire du projet entièrement en maçonnerie de brique parle de massivité dans son environnement rural.

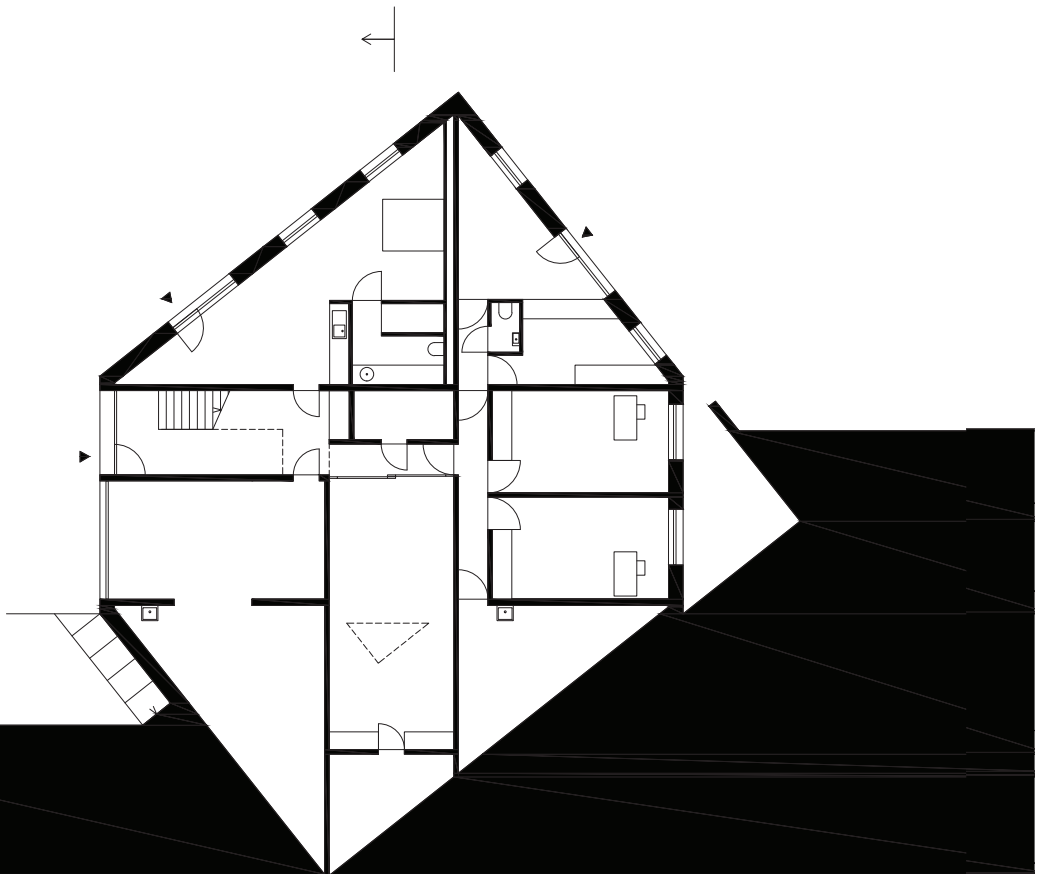
A l'intérieur, le contraste entre les matières participe à la définition des plans des espaces. Les surfaces horizontales sont soulignées par du béton tandis que les faces verticales sont enduites. La continuité verticale est assurée par la succession de deux escaliers et garde-corps plein en chêne.

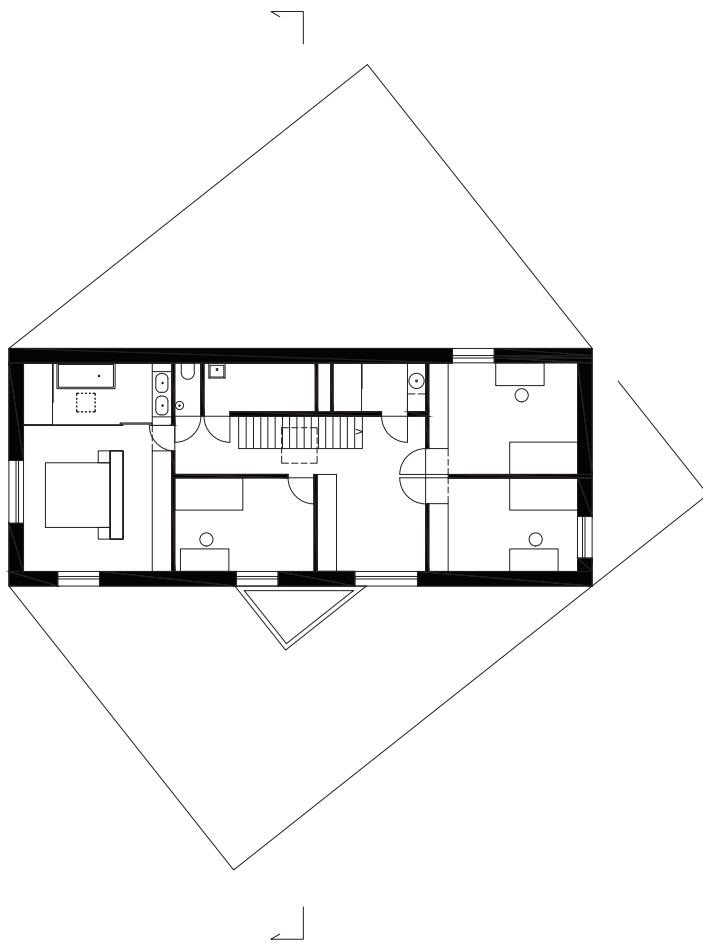


PLAN +1

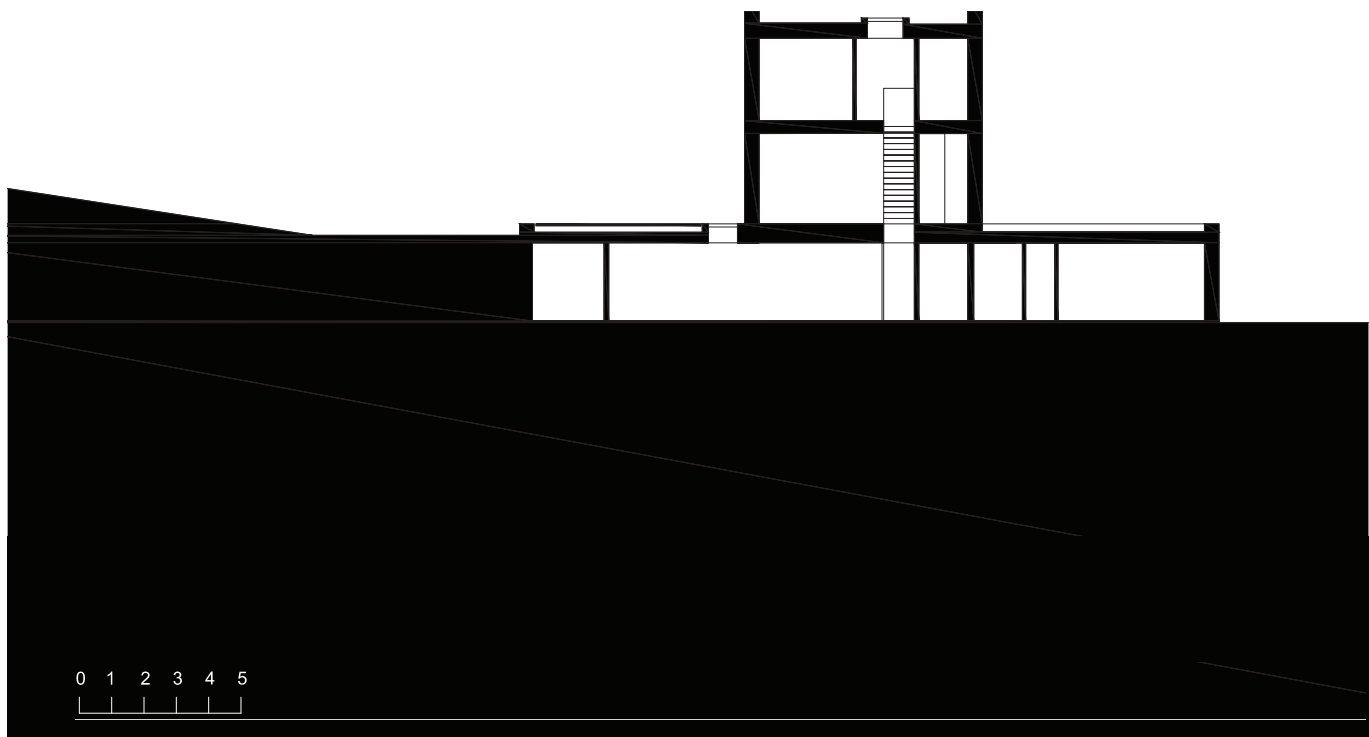


PLAN 0





PLAN +2



0 1 2 3 4 5









