



# habitation DL

Maître d'ouvrage –  
privé  
Lieu –  
Jambes

Date –  
2015 - 2017  
Surface –  
56 m<sup>2</sup> + 174m<sup>2</sup>

Budget –  
non communiqué  
Photographe –  
J Vanhevel

Soucieux d'agir concrètement par rapport aux défis environnementaux actuels, le maître d'ouvrage décide de quitter un habitat rural pour une relative proximité avec le centre de Namur. Le terrain, acquis dans la vallée de la Meuse à côté du fleuve et de son chemin de halage, propose une situation intéressante avec une configuration 3 façades parfaitement orientées et un relief permettant une prise de distance raisonnable à une voirie particulièrement fréquentée.

Outre l'inscription dans ce site et l'identité que le projet allait pouvoir affirmer, certaines balises techniques très claires ont été définies en amont. Parmi celles-ci, un système constructif en panneaux CLT réalisés en bois massif par collage, une orientation durable dans les matériaux à utiliser et des choix techniques

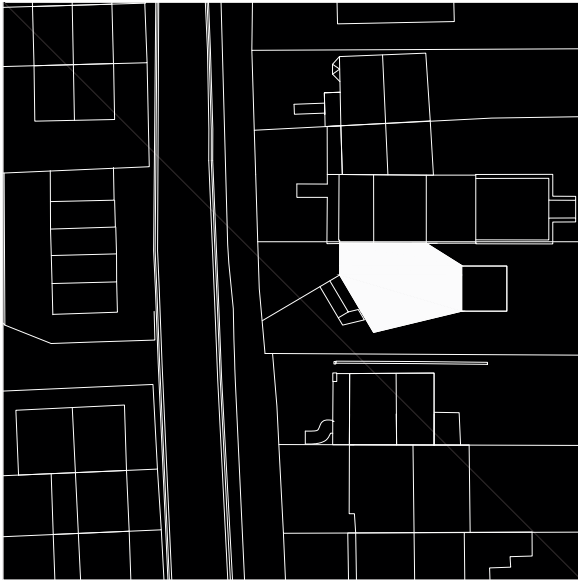
permettant d'envisager une autonomie énergétique. Il s'agissait également de privilégier les énergies renouvelables avec la mise en œuvre d'une pompe à chaleur géothermique à sondes verticales alimentée par une installation photovoltaïque. La conception de cette maison compacte devait permettre de prétendre au Label Q-ZEN.

Pour profiter au maximum des apports solaires et s'inscrire dans les volumétries voisines, le projet s'est ajusté au pignon existant. Implanté dans une succession de bâtisses mitoyennes, il s'organise sur 3 niveaux en jouant sur le relief du terrain. Le traitement de la façade latérale « pliée » génère la spécificité du volume assurant la continuité de celui-ci sur l'ensemble de son périmètre et définissant les surfaces végétales avant dans le prolongement

du jardin communément considéré à l'arrière.

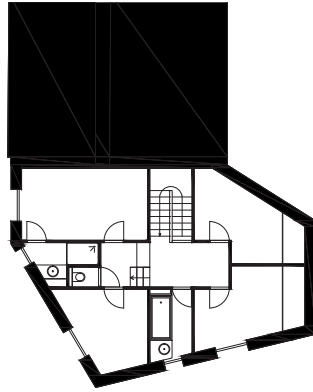
La typologie du plan s'organise sur un positionnement des espaces servants et servis qui recherchent à dégager un équilibre entre fluidité et intimité au niveau des lieux de vie. Celle-ci est renforcée par le traitement et la tonalité des surfaces intérieures ainsi que par la réflexion menée dans l'intégration du mobilier.

Le choix de la matérialité extérieure s'est porté sur un bardage métallique aux surfaces abstraites, noires, continues entre façade et toiture. Le dessin des percements dans cette peau renforce cette homogénéité par une disposition aléatoire révélant discrètement les fonctions au regard de la taille des baies et de la quantité de lumière que celles-ci procurent.

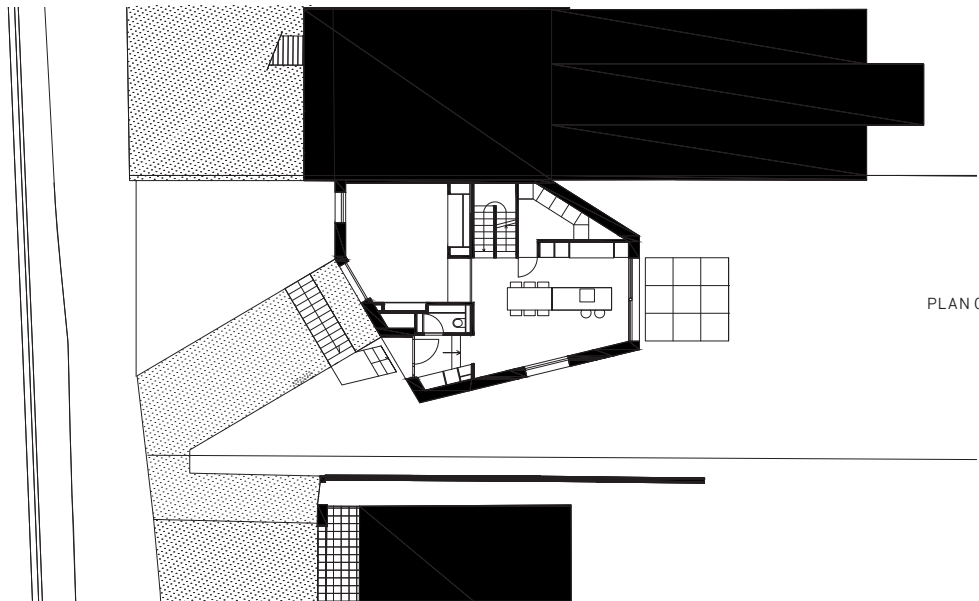


0 5 10 15

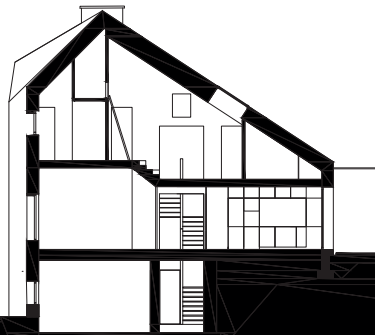




PLAN +1



PLAN 0



COUPE

0 1 2 3 4 5

















