



## souffle un peu

Maître d'ouvrage –  
Asbl Souffle un peu  
Lieu –  
Baronville

Date –  
2016  
Surface –  
1.100 m<sup>2</sup>

Budget –  
non communiqué  
Image –  
LRARCHITECTES

La transformation d'un réfectoire en maison pour personnes polyhandicapées s'inscrit dans une logique de reconversion que l'ancienne caserne militaire de Baronville, au Nord de Beauraing, a opéré il y a plusieurs années. Situé discrètement à l'orée d'un vaste bois, le site bénéficie d'un cadre exceptionnel avec des vues ouvertes sur les campagnes avoisinantes. Le terrain présente une déclivité prononcée, si bien que l'entrée et les locaux administratifs du bâtiment, situés au niveau de la voirie seront un étage plus bas que les espaces de vie, eux de plain pieds avec le jardin.

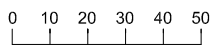
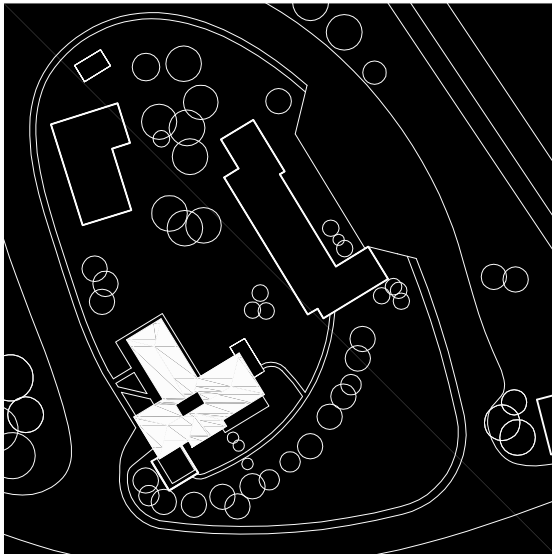
Le programme dans le bâtiment qui nous est cédé a pour objectif la mise en place d'un cadre de vie similaire à celui d'une cellule familiale. Il s'agit tout simplement d'organiser les différentes fonctions que l'on retrouve habituelle-

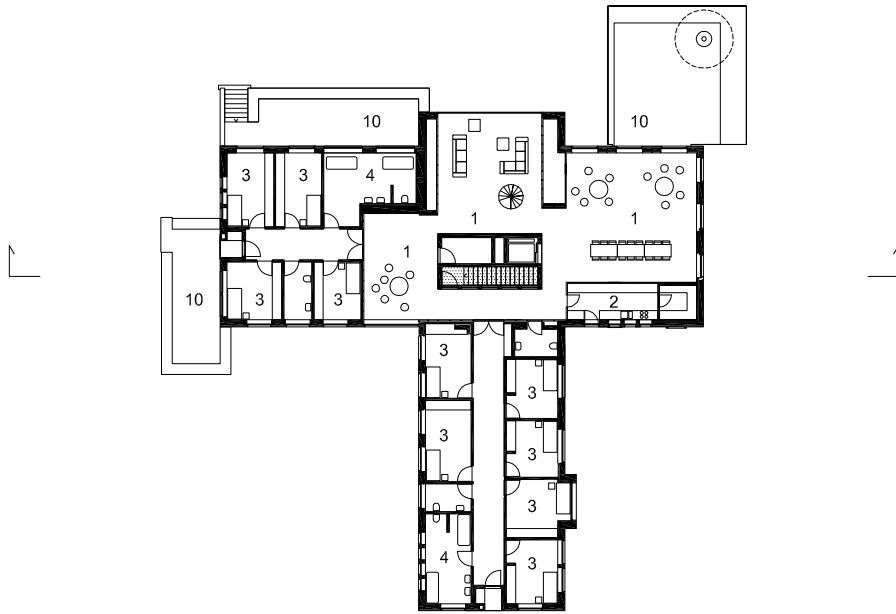
ment au sein d'une maison, en effaçant au maximum le caractère institutionnel que certains équipements spécifiques pourraient rappeler. Le principe étant de créer, tant pour les résidents que pour le personnel, un environnement familier et rassurant qui permettent l'épanouissement de chacun.

La forme en croix que dessine le plan existant, installe dans chacune des branches les fonctions de vie. Trois séjours de tailles différentes, caractérisés par des plafonds personnalisés, sont distribués autour d'un noyau de circulation baignée d'une lumière zénithale. Cette implantation permet aux espaces de vie de bénéficier d'accès privilégiés vers le jardin ou les terrasses.

De façon à ne pas porter atteinte à l'esprit des façades, les baies existantes ne su-

bissent que quelques légères adaptations au niveau de leur allège ou de leur linteau. Les deux séjours sont par contre abondamment ouverts. Ces nouvelles baies vitrées effacent la frontière entre le dedans et dehors. Elles signalent également une intervention contemporaine mesurée dans un bâtiment dont l'esthétique a été préservée.





PLAN +1

1 salle de classe



PLAN 0



