



# habitation HA

Maître d'ouvrage –  
privé  
Lieu –  
Natoye

Date –  
2012 - 2014  
Surface –  
190 m<sup>2</sup>

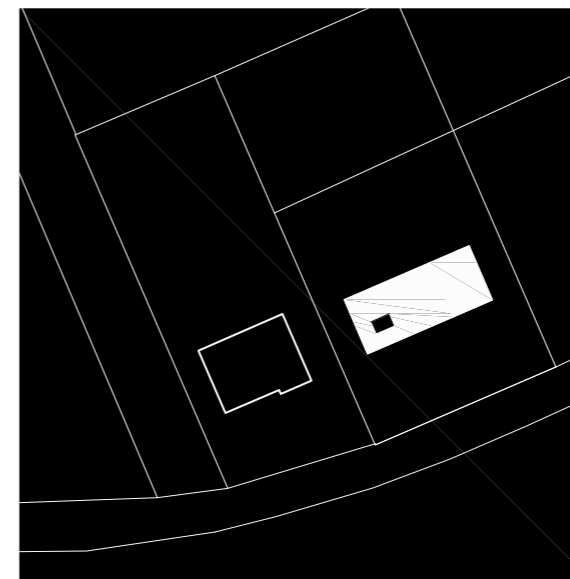
Budget –  
non communiqué  
Photographe –  
Maxime Delvaux

La forme archétypale de cette habitation découle de la particularité de son programme, un déséquilibre des surfaces de plancher entre les deux niveaux.

Au rez-de-chaussée, le maître d'ouvrage souhaitait que les espaces de vie soient fluides, ouverts et en contact avec l'extérieur. Naturellement en contraste, les espaces de nuit devaient être introvertis. La transparence du séjour met en relation le jardin et la terrasse, elle amène la maison à habiter pleinement dans son paysage.

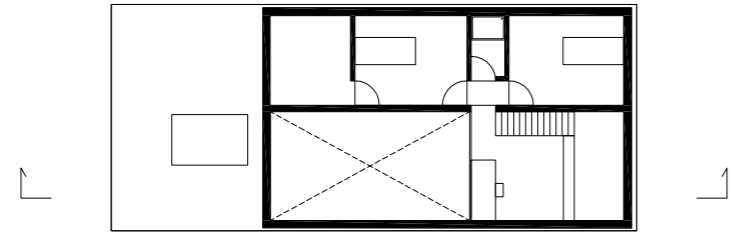
Le caractère résolument monolithique de la maison est obtenu par son enveloppe en cèdre et renforcé par l'absence d'éléments architecturaux saillants.

Ni gouttière, ni descente d'eau, ni cheminée ne viennent orner les façades.

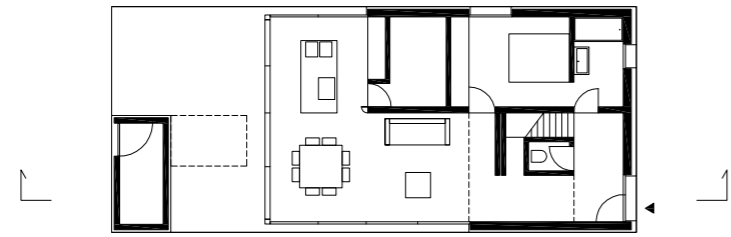


0 5 10 15 20

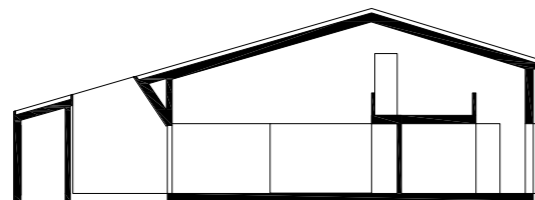




PLAN +1



PLAN 0



COUPE

