



école des fougères

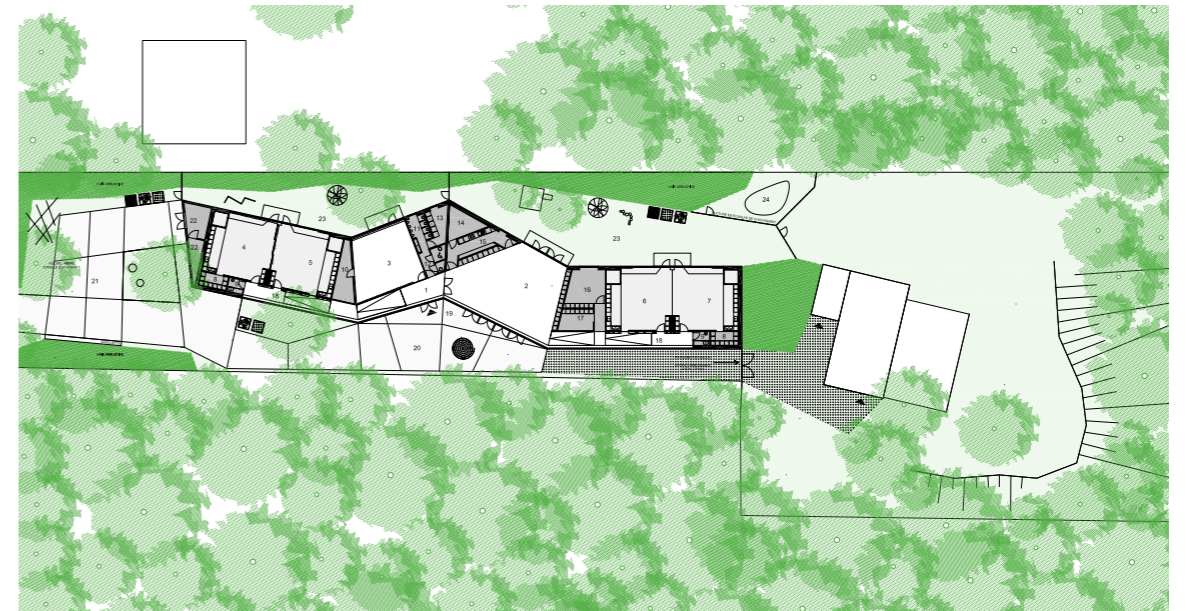
Maître d'ouvrage —
Commune de Montigny-le-Tilleul
Lieu —
Montigny-le-Tilleul

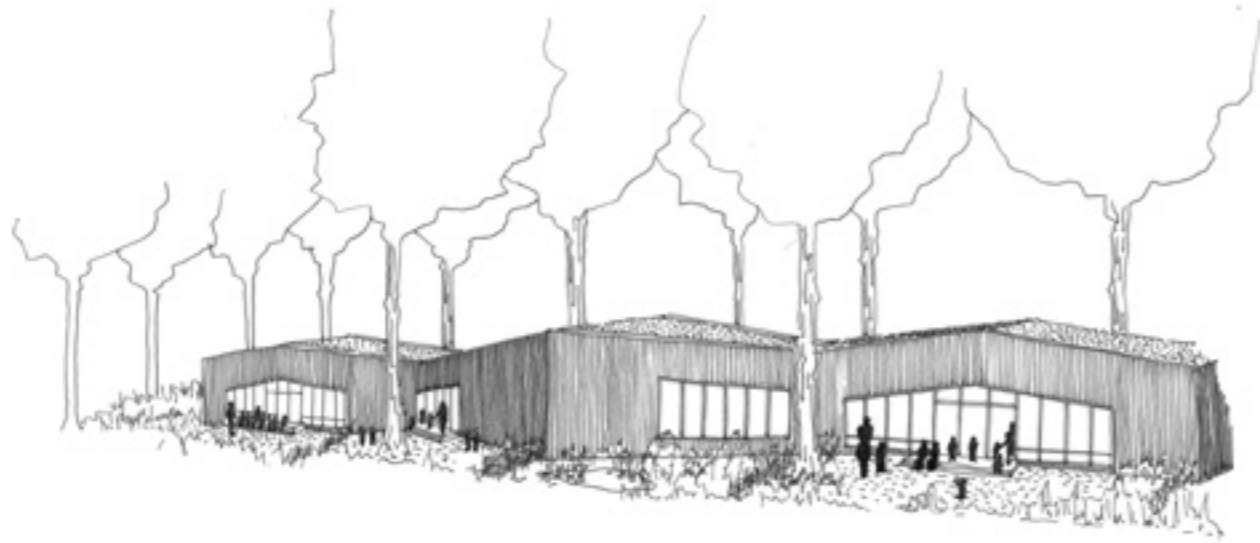
Date —
2017
Surface —
550 m²

Budget —
780.865 € hors tva
Concours —
non retenu (2^e)

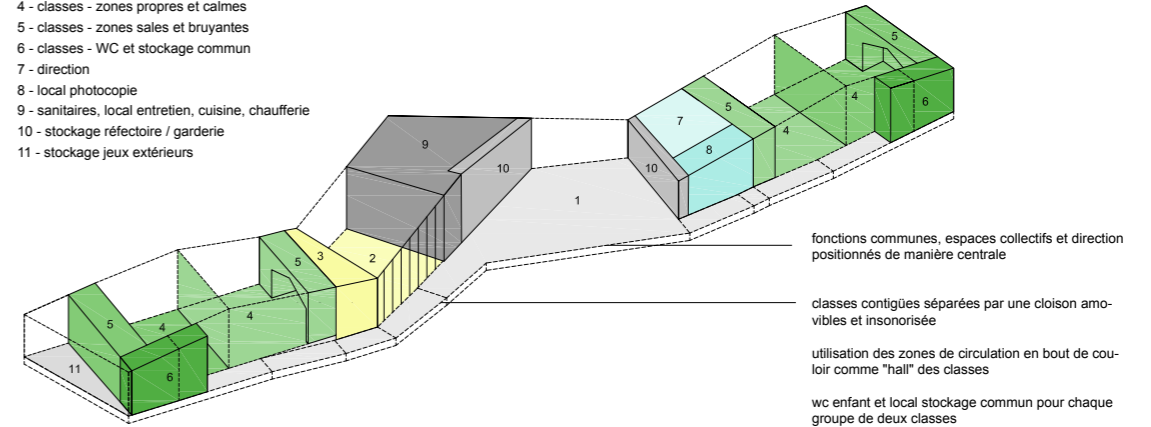
Nichée au cœur d'un bois, l'école s'implante en devenant presque invisible depuis la petite rue du quartier résidentiel qui la dessert. Cette particularité qui la distingue des autres écoles plus traditionnellement installées en milieu urbain ou au centre des villages. Le projet propose de tenir un rôle d'exemplarité par rapport au milieu naturel dans lequel il s'implante en privilégiant la symbiose avec l'environnement. L'école s'insère sur le site en respectant les éléments qui lui confèrent ses qualités paysagères. Telle une branche d'arbre posée sur le tapis de feuilles jonchant le sol, le bâtiment s'installe entre les troncs sur le flanc de la colline en épousant scrupuleusement la forme du relief en pente. Cette disposition

permet en outre, de conserver une des qualités majeures des bâtiments actuels : la transversalité visuelle qui permet tout en bénéficiant de beaucoup de lumière naturelle, de prendre conscience, depuis l'intérieur, du site boisé. De plus, le choix judicieux des matériaux naturels et durables participe au « genius loci ». Les intentions consistent à créer un cadre rassurant pourvu de limites identifiables pour permettre leur épanouissement dans la sérénité. Le projet crée des espaces de rencontres et favorise les échanges avec le contexte environnant tout en ménageant des lieux de replis, propices à l'intériorisation.

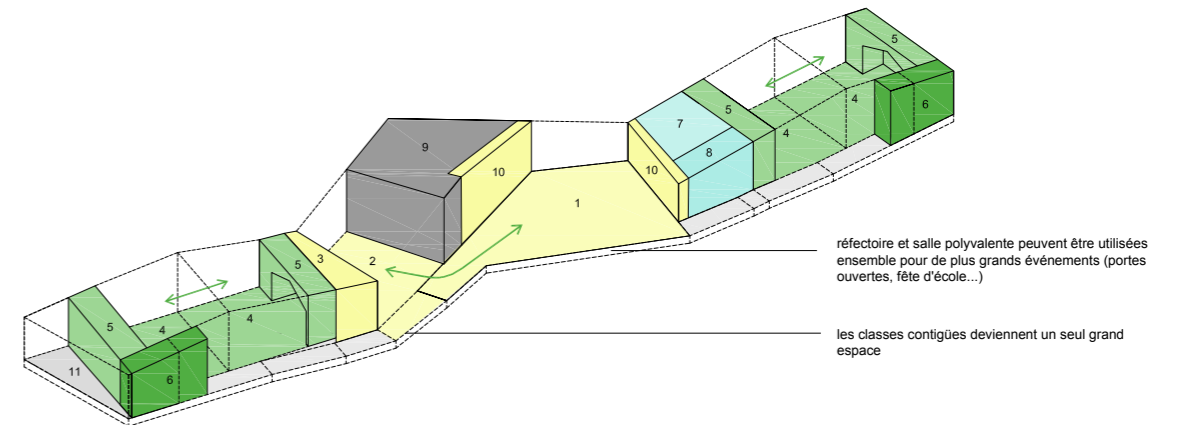




- 1 - réfectoire / garderie
- 2 - salle polyvalente
- 3 - stockage salle polyvalente
- 4 - classes - zones propres et calmes
- 5 - classes - zones sales et bruyantes
- 6 - classes - WC et stockage commun
- 7 - direction
- 8 - local photocopie
- 9 - sanitaires, local entretien, cuisine, chaufferie
- 10 - stockage réfectoire / garderie
- 11 - stockage jeux extérieurs



PROGRAMMATION & FONCTIONNEMENT INDIVIDUEL DES LOCAUX



PROGRAMMATION & FONCTIONNEMENT GROUPE DES LOCAUX

