



hall omnisports de Natoye

Maître d'ouvrage –
Régie Communale de Hamois
Lieu –
Natoye

Date –
2012 - 2016
Surface –
1.675 m²

Budget –
2.300.000€ htva
Photographe –
Maxime Delvaux

Le hall omnisports de Natoye, dans le Condroz, occupe une position centrale dans le village. Il s'implante en point haut de la commune et devient, à l'échelle locale, un point de repère dans le paysage.

Le bâtiment accueille un hall omnisports et ses infrastructures sanitaires, une zone administrative et une cafétéria. Ces affectations sont conçues de manière à pouvoir être utilisées complémentai-
rement ou en tout autonomie

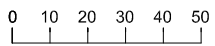
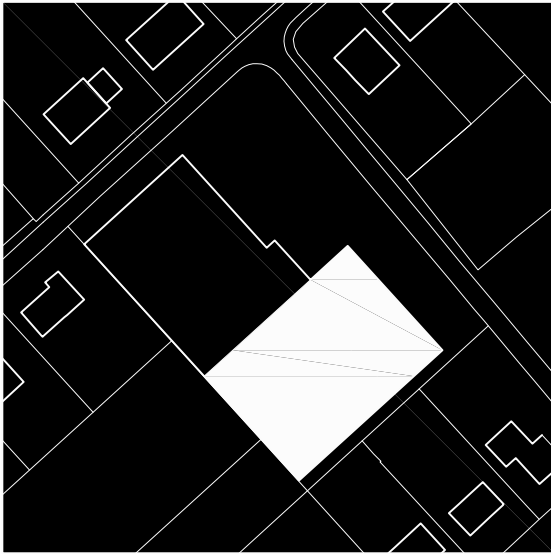
Le respect des gabarits existant est pris en compte avec un projet qui assure une continuité du socle existant en dialogue avec les habitations voisines. Le volume du hall est ensuite implanté en retrait des façades principales afin d'atténuer son impact visuel. Celui-ci s'identifie par l'utilisation d'un bardage en polycarbonate donnant au projet une identité visuelle

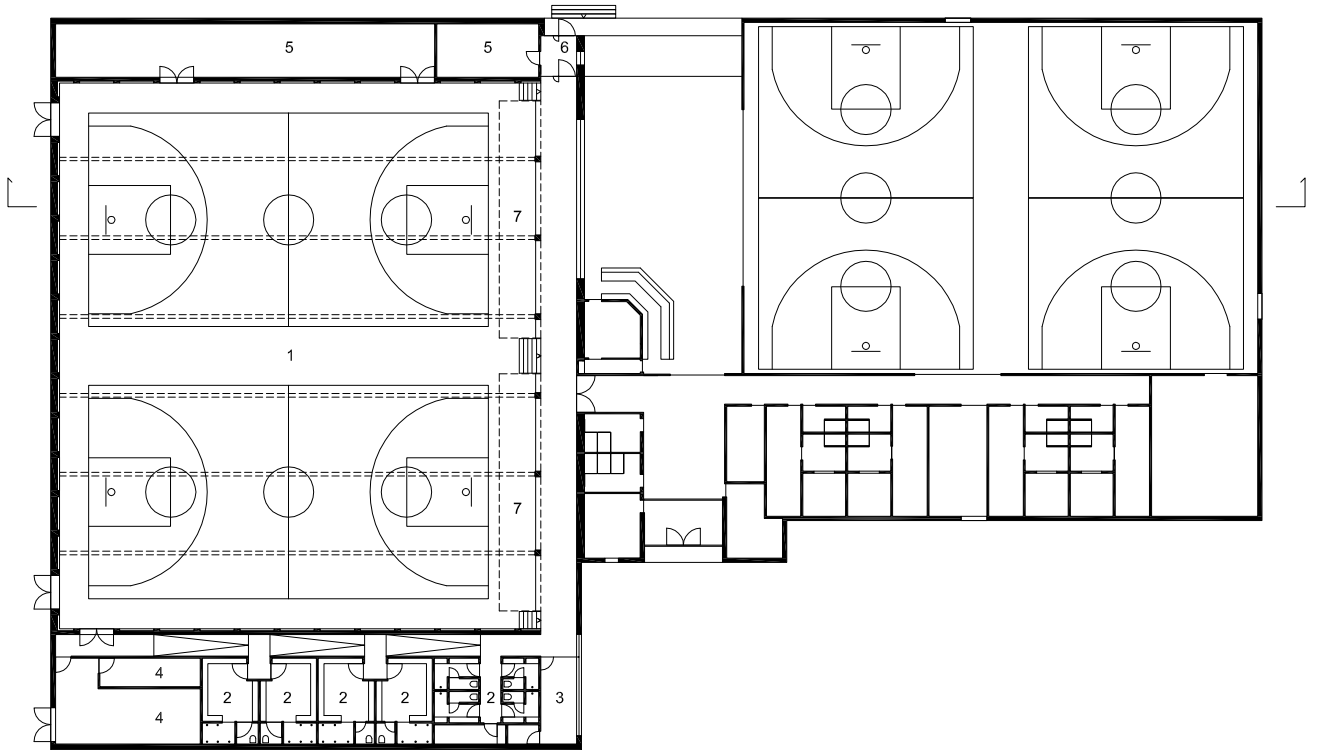
claire de jour comme de nuit.

Dès le départ, l'option retenue fut d'aborder le projet avec une volonté de simplicité et de polyvalence. Dans cet esprit, nous avons implanté la salle principale en dialogue avec la cafétéria en gérant la différence de niveau par la mise en place d'un espace pour des gradins escamotables. Les services liés à cette salle trouvent place de part et d'autre de celle-ci assurant ainsi l'expression de retrait du volume principal tel qu'expliqué en termes de lecture du gabarit.

Organisé sur une trame constructive optimale, le projet fait le choix du béton comme matériau structurel. Par économie, les poutres de la toiture, sont quant à elles en lamellé-collé, profilées de manière à optimiser l'apport de lumière naturelle. L'expression qui en résulte per-

met également d'être en cohérence avec le principe de socle opaque et la mise en place d'un volume saillant translucide.





PLAN 0

- 1 salle omnisports
- 2 vestiaires
- 3 bureau
- 4 technique
- 5 rangement
- 6 hall d'entrée
- 7 gradins escamotables

COUPE



0 2 4 6 8 10







