



cetic

en association momentanée avec BSolutions

Maître d'ouvrage –
Cetic
Lieu –
Gosselies

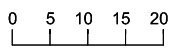
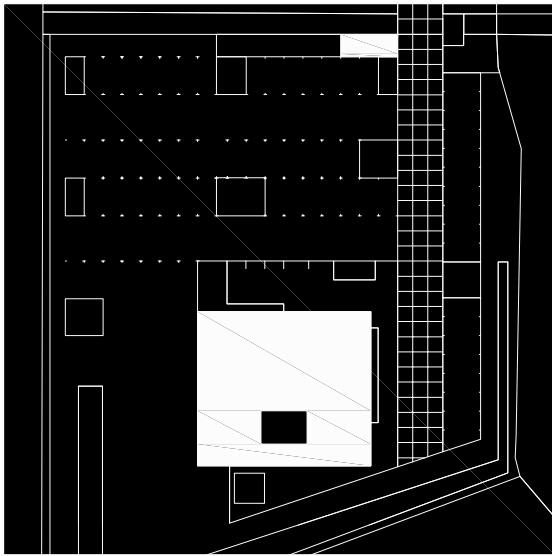
Date –
2013-2015
Surface –
1.500 m²

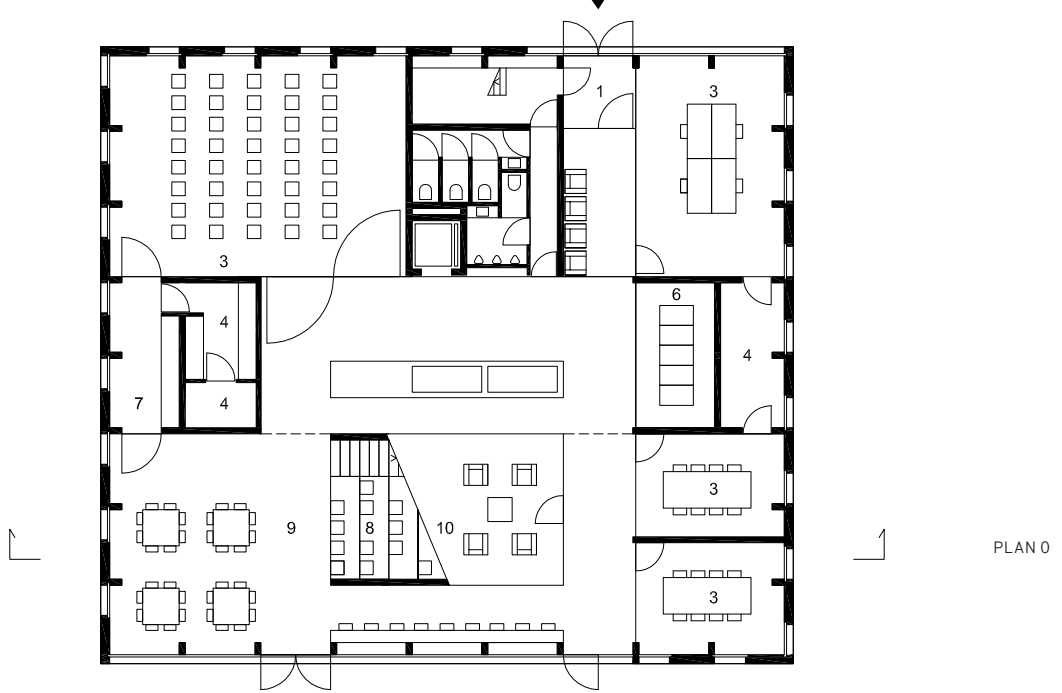
Budget –
2.435.000€ htva
Photographe –
Marie-Noëlle Dailly

Il s'agit de la construction d'un centre de recherche en informatique pour le CETIC - Centre d'Excellence en Technologies de l'Information et de la Communication dans le quartier de l'Aéropôle de Gosselies.

L'accès sur le site se fait naturellement au point le plus bas situé en contact direct avec le niveau de la rue. De là, une allée principale bordée de parking mène au bâtiment, situé en aboutissement de la parcelle. L'immeuble, de forme cubique, est posé sur le site parallèlement aux bords de la parcelle et présente chacune de ses élévations aux 4 point cardinaux. L'entrée sobre mais identifiable est placée à l'angle de sa façade Nord. A l'arrière, côté Sud, sont disposés les jardins que l'on ne découvre que progressivement en parcourant le bâtiment dans sa diagonale.

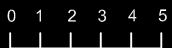
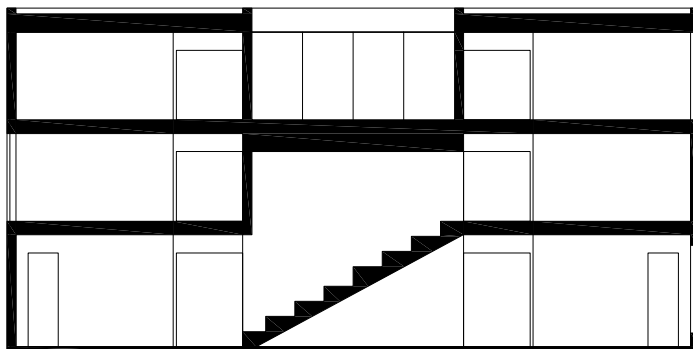
Dans l'esprit d'un bureau qui permettrait de trouver des espaces de replis sans pour autant nier la nécessité du partage des idées, le plan se calque sur la métaphore de la fleur. De plan central, chacun des pétales représentant une alcôve de travail appropriable tandis que par le cœur transiterait les échanges et les rencontres. Ce plan central offre l'avantage de la compacité avec des surfaces de circulation réduites au strict minimum. Il est également très flexible et modulable selon les besoins.

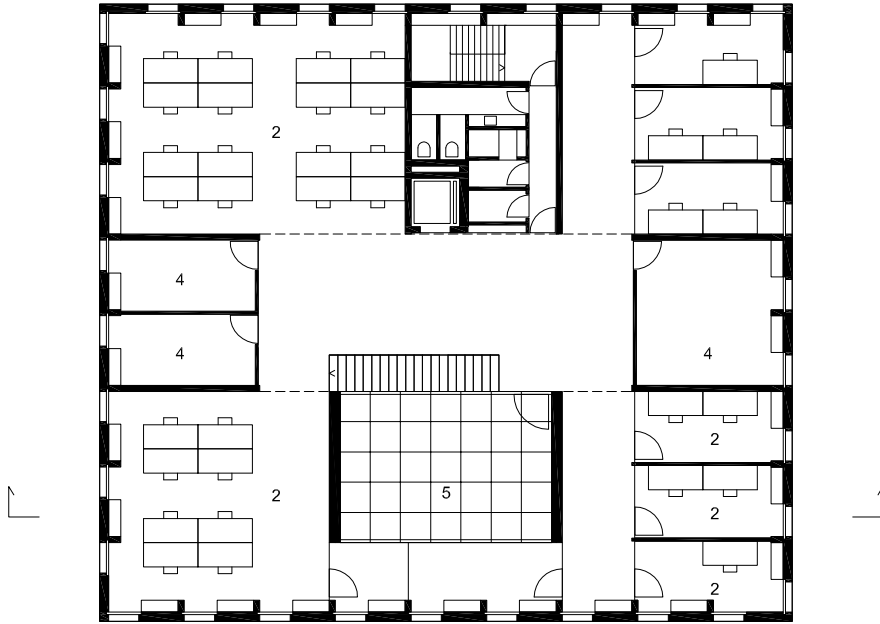




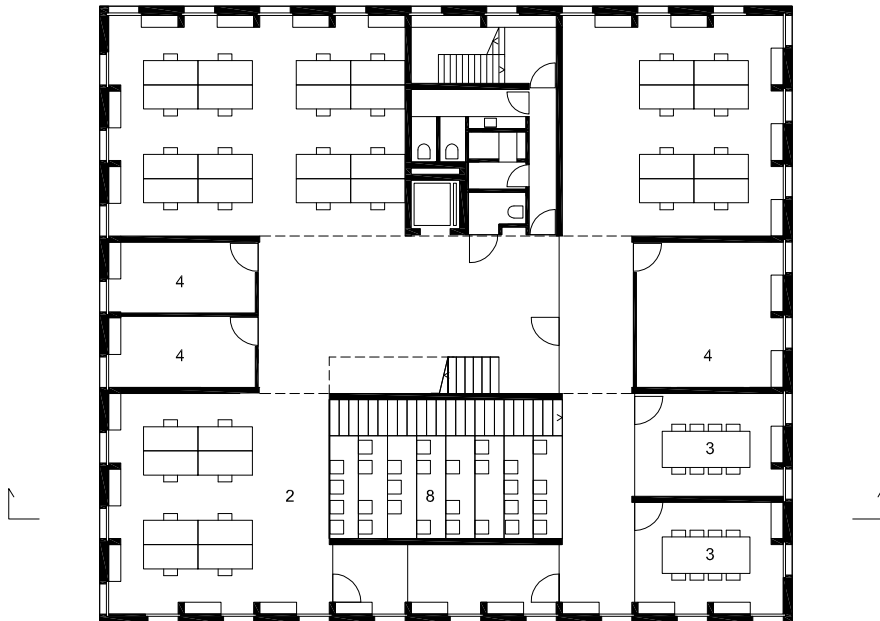
- 1 hall d'entrée
- 2 bureau
- 3 salle de réunion
- 4 rangement
- 5 patio
- 6 local serveur
- 7 cuisine
- 8 amphithéâtre
- 9 cafétéria
- 10 espace de discussion

COUPE





PLAN +2



PLAN +1

