



## habitation VD

Maître d'ouvrage –  
privé  
Lieu –  
Ciney

Date –  
2011 - 2014  
Surface –  
229 m<sup>2</sup>

Budget –  
non communiqué  
Photographe –  
Nicolas Da Silva

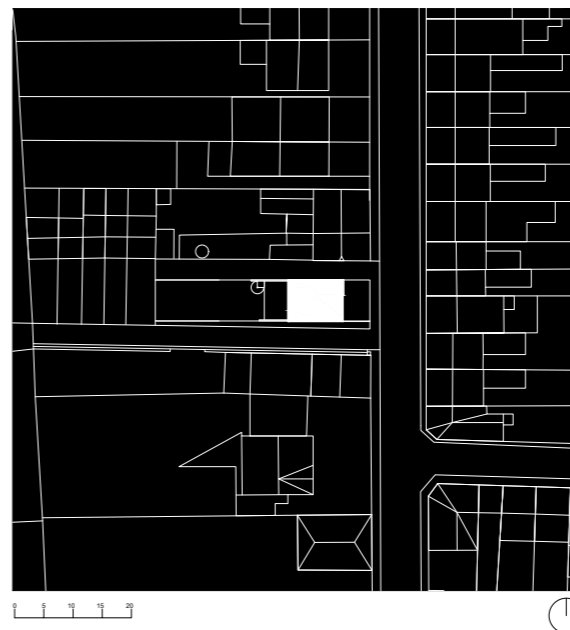
Le projet se situe à Ciney, en milieu urbain, sur une parcelle relativement plate délimitée de part et d'autre par des ruelles. L'objectif du projet est de réaliser une construction en harmonie avec le bâti existant et la nature environnante. L'extension est délimitée par les limites mitoyennes, matérialisées par des murs. Ceux-ci sont rehaussés afin de ne pas créer de vues directes entre les différentes parcelles. Ils offrent dès lors une intimité renforcée dans ce contexte dense dans lequel les vis-à-vis constituent l'une des problématiques prépondérantes.

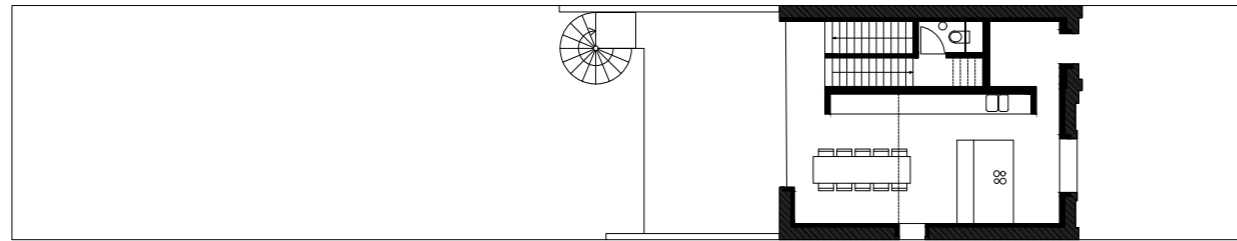
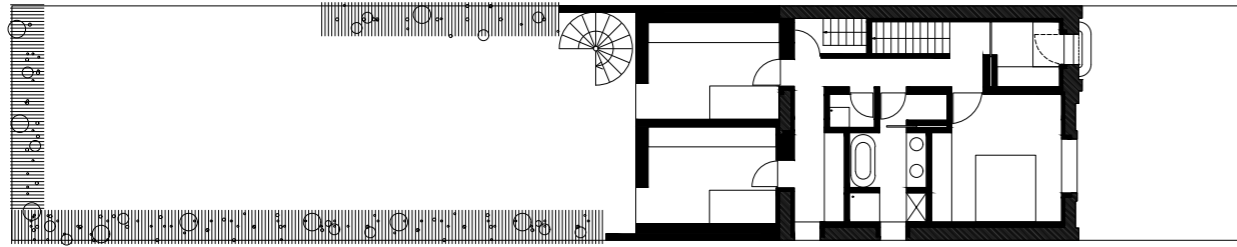
Le volume existant est caractérisé par des toitures à deux pans. Cette volumétrie intégrée au cadre bâti traditionnel est préservée étant donné que l'extension

s'implante en fond de parcelle. A rue, la façade ayant un intérêt patrimonial est elle aussi préservée à l'identique. Ce parti pris engendre des dispositions techniques particulières comme l'isolation de l'édifice par l'intérieur. A l'arrière de la bâtisse, l'extension se traduit par un volume habillé d'un bardage en bois aux lignes verticales. Une note contrastante est ajoutée par des ferronneries en acier galvanisé.

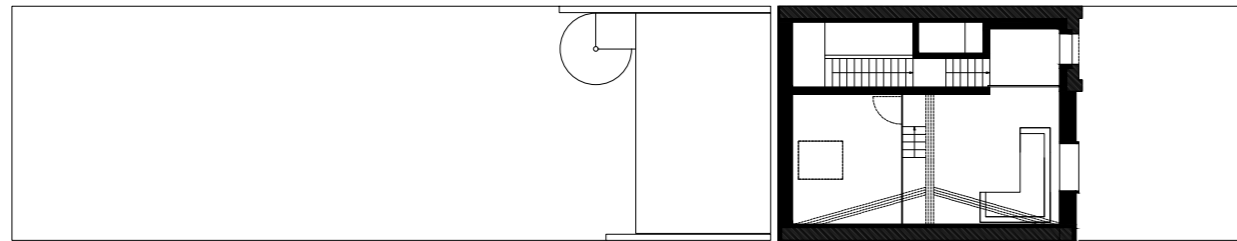
Le quartier de nuit est positionné au rez-de-chaussée tandis que les pièces de vie prennent place au premier niveau. Aménagées de manière transversales, elles bénéficient d'un effet bel étage à la fois sur le domaine public et sur le jardin. La toiture de l'extension du rez-de-chaus-

sée permet la création d'une terrasse au premier. Un escalier hélicoïdal réalise la transition fonctionnelle entre la terrasse haute et le jardin en contre-bas. Un salon et un espace bureau viennent investir le comble de la toiture. Cette dernière opération s'exprime en façades par l'ajout d'un registre contemporain d'ouvertures.

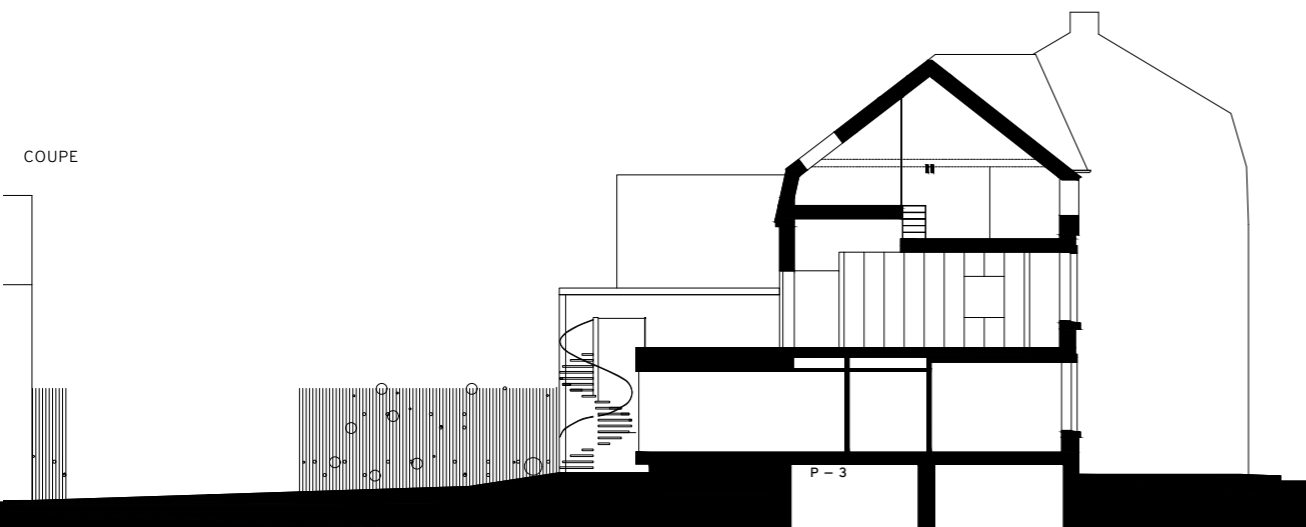




PLAN +1

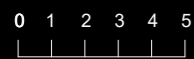


PLAN 0



COUPE

P - 3



P - 4



