



habitation GD

Maître d'ouvrage –
privé
Lieu –
Hamois

Date –
2013 - 2015
Surface –
155 m²

Budget –
non communiqué
Photographe –
Pascal Rahier

Les paysages condruziens se dessinent en une succession de crêtes et de dépressions. La maison s'y installe avec vocation à dialoguer simplement avec son environnement. Elle profite de la vue, du soleil et des vents.

Posé sur son socle en béton qui accueille les espaces techniques et se prolonge en une généreuse terrasse, ce monolithe archétypal se distingue par les interventions en creux qui l'animent. Matérialisés avec soin dans les détails de mise en œuvre, ces espaces soustraits du volume de base permettent la création d'un petit porche d'entrée ou d'une terrasse couverte. Percées avec parcimonie dans le bardage vertical en mélèze, les baies participent à trouver le point d'équilibre. Un volet latéral coulissant

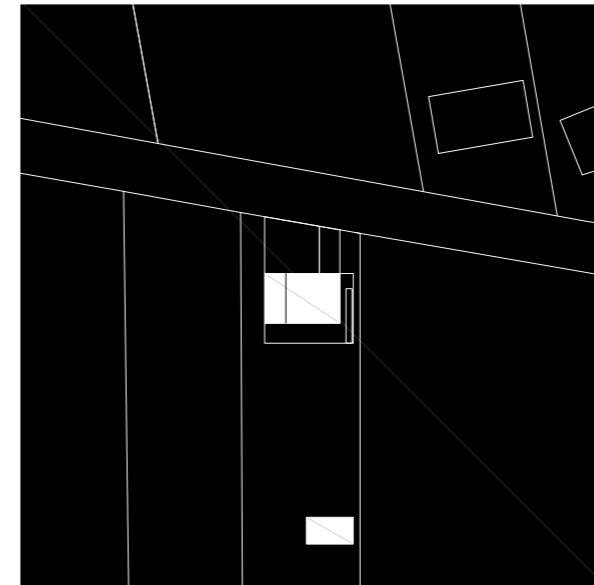
permettant d'intimiser la terrasse et une protection solaire traitée sous forme de casquette en zinc finissent de traduire l'expressivité rurale recherchée.

Unitaire dans son expression extérieure, l'objectif était aussi de créer une capacité intérieure à mettre en relation l'ensemble des fonctions du programme. Le travail en coupe a permis de développer une double hauteur partielle au-dessus du séjour pour favoriser un dialogue en mezzanine avec les espaces de travail de l'étage (bureau et atelier couture).

Construit en ossature bois, ce projet visait une grande efficacité énergétique et une attention importante à la durabilité des solutions choisies. Celles-ci se sont portées sur une enveloppe compacte très

performantes privilégiant une isolation en laine de bois et une essence locale en bardage. Techniquement, la mise en œuvre d'une pompe à chaleur géothermique verticale alimentée par des panneaux photovoltaïques a permis d'atteindre l'autonomie énergétique souhaitée.

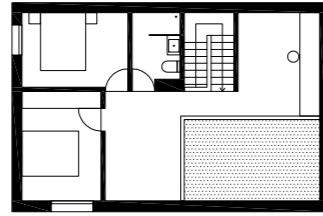
La réalité nous conduit aujourd'hui à pouvoir classer la réalisation sous la nouvelle appellation QZEN.



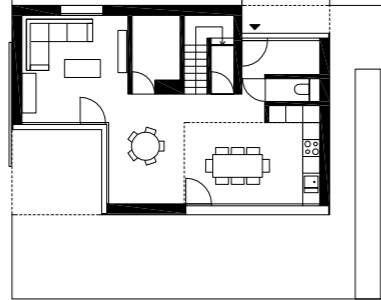
0 5 10 15



PLAN +1



PLAN 0



COUPE

